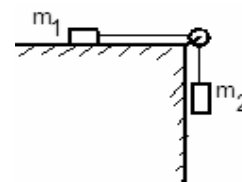


**A. II TÉTEL (15 pont) – Varianta 094**

**Oldjátok meg a következő feladatot:**

Két  $m_1 = 200g$  és  $m_2 = 300g$  tömegű test egy nyújthatatlan és elhanyagolható tömegű fonállal van összekötve. Az eléggé hosszú fonál egy csigán van átvezetve, amint a mellékelt ábra mutatja. A rendszer az  $m_2$  test hatására mozgásba jön. Az  $m_1$  test és a felület között létezik súrlódás ( $\mu = 0,25$ ).



a. Ábrázoljátok a mindkét testre ható erőket.

Határozzátok meg:

b. a rendszer gyorsulását;

c. a fonálban fellépő feszítőerőt,

d. a csiga tengelyére ható erőt.